

ගොඩබිම දැවැන්තයා - අලියා

ගොඩබිම ජීවත්වන විශාලතම සත්වයා අලියාය.



අලියා සහ මිනිසා අතර සම්බන්ධතාවය ඉතා අතර අතීතය දක්වා දිවයන බව පෙනේ. ගල් යුගයේ මිනිසුන් ජීවත් වූ ගල් ගුහාවල ඇති අලියාගේ රූප සටහන් ඊට සාක්ෂි දරයි.

මිනිසා විසින් බල්ලන්, ගවයන් වැනි සතුන්ගෙන් පසු හිරිස කරගත් ප්‍රයෝජනවත්ම සතා අලියා ලෙස හැඳින්විය හැකිය.



අද සිටිනවාට වඩා විශාල අලි මෙන්ම කුඩා අලිද අතීතයේ මිනිමන ජීවත් වූ බවට පොසිල සාක්ෂි හමු වී තිබේ.



දකුණු මෝල්ටාවෙන් හමුවූ කුරු අලියෙකුගේ පොසිලයක්

අලි රූවක් ඇතුළත් QR කේතයක් සහිත රුසියානු මුද්දරයක්

පෙලගැස්ම

- හැඳින්වීම - පිටුව 1
- ශරීරාංග - පිටුව 2
- ආහාර - පිටුව 2
- අලි වර්ග සහ ඇතුන් - පිටුව 2
- විවිධ ජාතීන්, ආගම, සංස්කෘතීන් සහ සාහිත්‍ය සමග ඇති බැඳීම - පිටුව 3
- සාහිත්‍යය, ඉතිහාසය හා කලාව - පිටුව 5
- ප්‍රයෝජන - පිටුව 2
- විවිධ ලාංඡනවල - පිටුව 7
- නායිලන්තයේ හා ලාඕසයේ ජාතික සත්වයා ලෙස - පිටුව 7
- අලි ඇතුන් සංරක්ෂණය - පිටුව 8

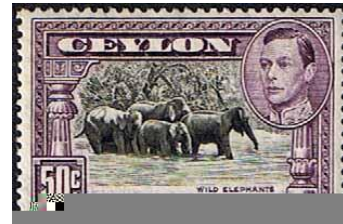


ශරීරාංග -



අලියාගේ කැපී පෙනෙන ශරීරාංගයක් ලෙස හොඳවැල හැඳින්විය හැකිය. එය නාසය ලෙසත් අතක් ලෙසත් ප්‍රයෝජනයට ගනී.

විශාල කන් පෙති නිසා ඉතා සුළු ශබ්ද පවා හොඳින් ඇසීමේ හැකියාව ඇත. සාමාන්‍යයෙන් අලියාගේ ඇස් පෙතිම දුර්වලය. ඉව ඉතා හොඳින් දැනෙයි. ශරීරයේ විශාල බර දරා ගැනීම සඳහා මහත් වූ පාද පිහිටා ඇත. මිනිසා සහ අනෙකුත් ක්ෂීරපායීන්ට පිවිහ කාලයේදී දත්ත පද්ධති 2 ක් ඇතිවන නමුත් අලියාට දත්ත පද්ධති 6 ක් ඇතිවේ.



1958 දී නිකුත් කරන ලද ශ්‍රී ලංකාවේ වන අලි මුද්දර.

සිරුරේ විශාල මාංශ පේශි ක්‍රියාකාරීත්වය නිසා අධික උෂ්ණත්වයක් ඇතිවන බැවින් දවසේ බොහෝ කාලයක් ජලයට බැස කාලය ගත කිරීමට රුචිකත්වයක් දක්වයි.



1995 දී නායිලන්ත - චීන සබඳතා වෙනුවෙන් ඒකාබද්ධ මුද්දර නිකුත් කිරීමේදී නිකුත් කරන ලද චීන සහ නායිලන්ත මුද්දර (එකම චිත්‍ර සැලසුම් භාවිතා කර ඇත)

ආහාර -

අලියා සම්පූර්ණයෙන්ම ශාඛ හක්ෂක සත්වයෙකි.



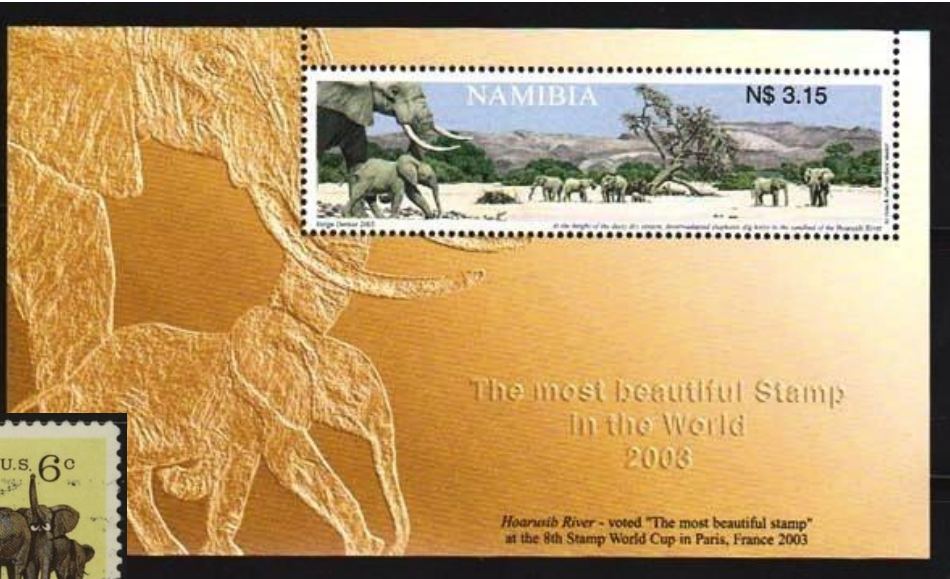
අලි වර්ග සහ ඇතුන් -

මිනිමත පිවිත්වන අලි වර්ග 2 කි. ඒ ආසියානු හා අප්‍රිකානු අලි වශයෙනි.

ආසියා - අප්‍රිකා පොදු හවුලේ 2011 දී පැවැති දෙවැනි සමුළුව සාමරීමට නිකුත් කරන ලද විසිතුරු තැපැල්පතක්.



ආසියානු අලියා



2013 වසරේදී ලොව දර්ශනීයම මුද්දරය



අප්‍රිකානු අලියා

පිරිමි අලින්ගේ දළ දක්නට ලැබෙන අතර ඔවුන් ඇතුන් ලෙස හඳුන්වයි. දළ රහිත පිරිමි අලිද සිටියි.

විවිධ ජාතීන්, ආගම්, සංස්කෘතීන් සහ සාහිත්‍ය සමග ඇති බැඳීම

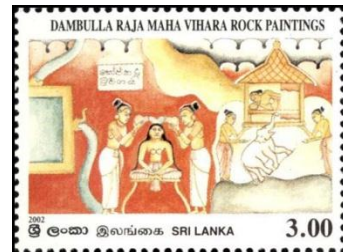
සිදුහත් බෝසනාණන් මව්කුස පිළිසිඳුගත් අවස්ථාවේ මහාමායා දේවියගේ කුසට සුදු ඇත් පැටවෙකු ඇතුළු වීම සිහිනයෙන් දැරූ බව.



කොළඹ ගෝතමී විහාරයේ සිතුවම්



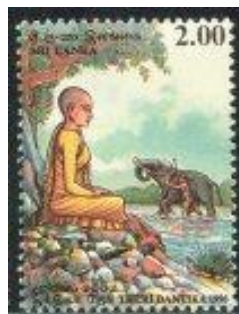
දැරැකව විහාරයේ සිතුවම්



දඹුල්ල රජමහා විහාරයේ සිතුවම්



සිදුහත් බෝසනාණන්ගේ වීරිය පාරමිතාව



ජේරී ගාථා



ග්‍රා දෙවියන්



ගණ දෙවියන්

පෙරහර සඳහාත් රාජකීයන්ගේ ප්‍ර‍ෙයාසිත්වයේ සංකේතයක් ලෙසත් -



මහනුවර ආසල පෙරහරේ දළඳා කරඬුව වැඩිම කළ රාජා



ශ්‍රී ලංකාවේ ඉපැරණි හස්තියා මහ කොඩිය



1954 දී දෙවන ඵලිසබෙත් මහා රාජකීයගේ ලංකා ගමනය



චන්තා මුණසිංහ මියා,
239, ජාන්තලම් පාර,
කුරුමාගල.

සේනා පෙරහරේ
සේනා පෙරහරේ
SIBALA PERAHERA

සේනා පෙරහරේ
සේනා පෙරහරේ
SIBALA PERAHERA



යචන්තා අනුප්පාසාරි Sender

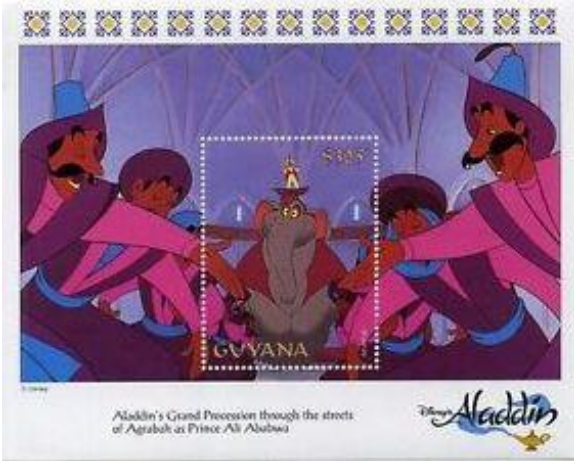
SRI LANK

Channa N. Munasinghe,
48 A, St. Andrews Lane,
Kadawatha - 11850.

කිසිවක් අඩංගු නොවිය යුතුය No enclosures pe
உள்ளடக்கல் அனுமதிக்கப்படமாட்டாது

පළමු නැමීම முதலாவது மடிப்பு First fold

සාහිත්‍යය, ඉතිහාසය හා කලාව -



ඇලඩින්ගේ පුදුම පහණ කථාවේ ඇලඩින්ගේ මහා පෙරහර



බැලූයක සහිත පහක් නම් ජූලස් වර්ග්ගේ සාහිත්‍ය කෘතිය

ළමා සාහිත්‍යය



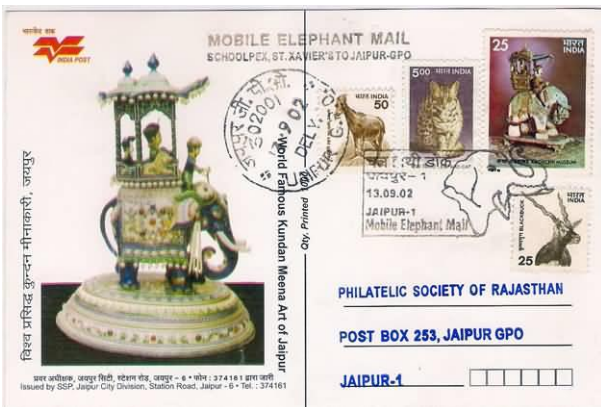
ගිනිමියන්වරු ලෝකය ගවේෂණය කිරීම



ක්‍රිස්තු පූර්ව දෙවැනි සියවසට අයත් ඉන්දියාවේ අජන්තා හි කැටයම්

ඉන්දියානු කලා නිර්මාණයක්

චීන ඉතිහාසයේ චීන කාම්භෝග, අලියකු බෝට්ටුවට නංවා බර මැනීම



මෝගල් අධිරාජ්‍යයාගේ සමයේ සිට ලෝ ප්‍රකට ඉන්දියාවේ කුණාඩන් මිනා කලා භාණ්ඩ



මධ්‍යතන - මිනිලා නම් ඉන්දියානු චිත්‍ර සම්ප්‍රදායට අයත් චිත්‍රයක් එකට බැඳුණ අසමාන මුද්දර (se-tenant)

ප්‍රයෝජන -

ගමනාගමන කටයුතු සඳහා -



ගස්වල කඳන් වැනි බර දූෂණය -



ලාභසය

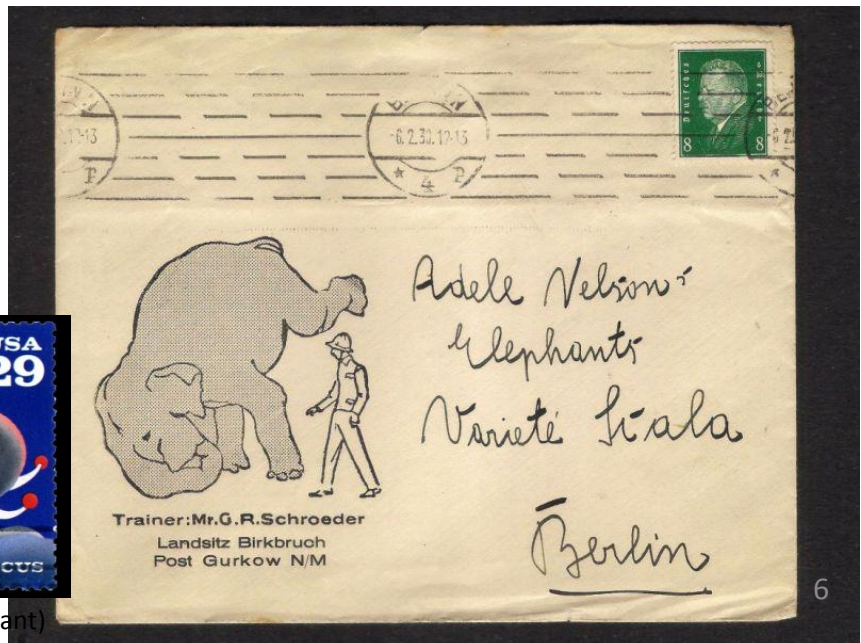


නාඨිලන්තය

ඔරුමය නිකුත් කරන ලද නිත්‍ය කාණ්ඩයේ මුද්දර කට්ටලයක්

සර්කස් සඳහා

සර්කස් සඳහා පුහුණු කිරීම



එකට බැඳුණු අසමාන මුද්දර (se-tenant)

විවිධ ලාංඡන වල -



මහනුවර
මහනගරසභාවේ
ලාංඡනය



මලියදේව
විද්‍යාලයේ
ලාංඡනය



ශ්‍රී ලංකාවේ ජාතික වනෝද්‍යාන මුද්දර
පෙළෙහි ලාංඡනය

තායිලන්තයේ හා ලාඕසයේ
ජාතික සත්වයා ලෙස -



තායිලන්තය නිකුත් කළ Vending Machine මුද්දරයක්

මොසැම්බික් රටේ
පැරණි රාජ්‍ය ලාංඡනය



විස්කෝදගාමා
ඉන්දියාවට පැමැණීමේ
400වැනි සංවත්සරය
වෙනුවෙන් අතිමුද්‍රණය
කර ඇත



1997 දී පැවැති
Indepex
ජාත්‍යන්තර
මුද්දර
ප්‍රදර්ශනයේ නිල
ලාංඡනය



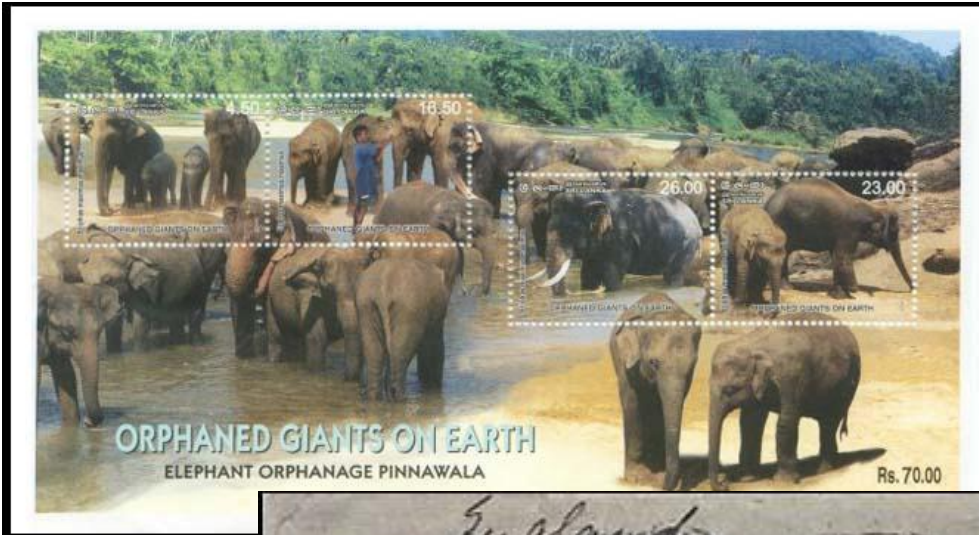
1958දී ලාඕසය නිකුත් කළ මුද්දර
මුද්‍රිත තැපැල්පතක්

අලි ඇතුන් සංරක්ෂණය -

අලි ඇතුන්ට එල්ල වී ඇති නර්ෂන වලින් ඔවුන් මුදවාගෙන සංරක්ෂණය කිරීම සඳහා විවිධ රටවල් නොයෙක් වැඩපිළිවෙල ක්‍රියාත්මක කරනු ලබයි. වනෝද්‍යාන තුල අලි ඇතුන් සංරක්ෂණය ඉන් ප්‍රධානවේ.



මොසාමිබික් රාජ්‍යයේ ඇත් දළ වෙළඳාම



ලොව ඇති එකම අලි අනාථාගාරය - පින්තවල

ජර්මනියේ හේගන්බෙක් ජාතික වනෝද්‍යානයේ සියවස සැමරීම, 1948 දී ජර්මනියේ සිට එංගලන්තයට යැවුණු ලිපියක දින මුද්‍රාවේ සටහන්ව තිබූ අයුරු



ලෝක වනජීවී අරමුදලේ වන අලින් සංරක්ෂණයෙහිලා ඇවෑමේ කාර්යයක් ඉටු කරයි



සිම්බාබ්වේහි (පැරණි දකුණු රොබ්ට්ස්වාල) පිහිටි හවාන්ජ් ජාතික උද්‍යානය 1961 වසරට පෙර හඳුන්වා ඇත්තේ Wankie Game Reserve නමින් 1958 දී දකුණු රොබ්ට්ස්වාලේ භාවිතා කරන ලද ලිපි දැවටනයක්